

Wohnen und Teilhabe oder

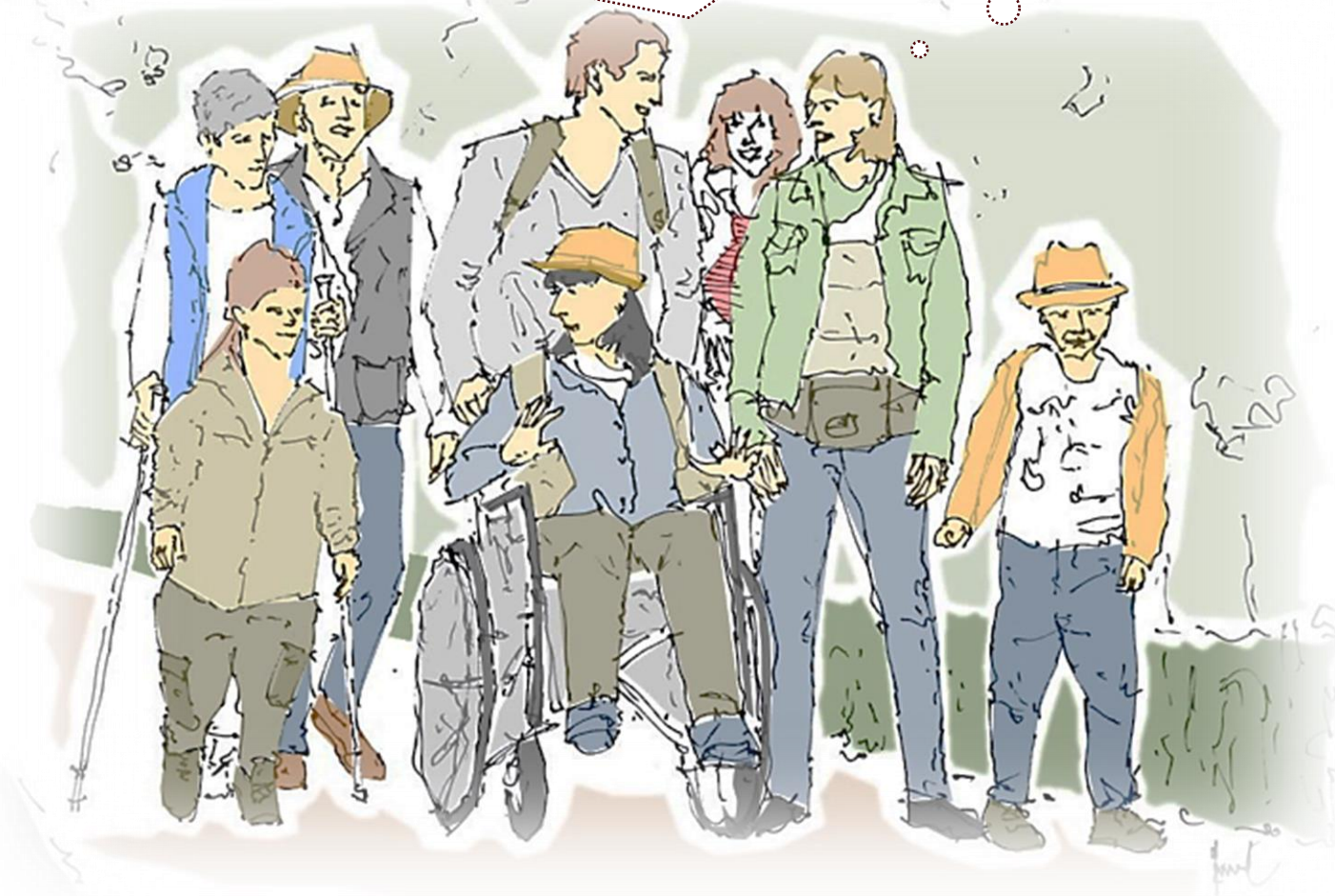
Wo bitte geht's hier zur nächsten Säule?



Quelle: pixabay.com

War ein toller Spaziergang!
**Fährst du jetzt jeden Einzelnen
nach Hause ?**

?

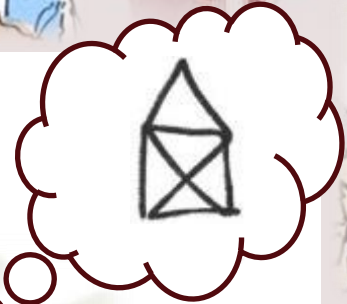




Seniorenwohnanlage



Pflegeheim



Gruppenwohnung



„Haus im Grünen“



Studentenwohnheim

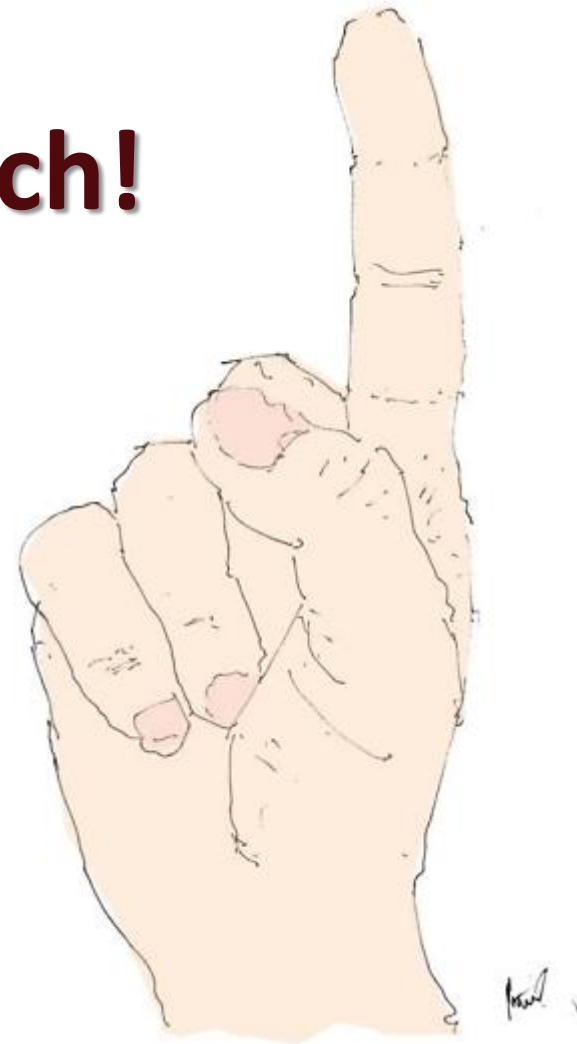


Wohnangebot KiJu



„Wohnheim“

Michael ... also wirklich!



EXEMPLARISCH

„Haus im Grünen“
Privates Darlehn



Seniorenwohnanlage
APG DVO NRW
Kapitel 2 Abschnitt 4

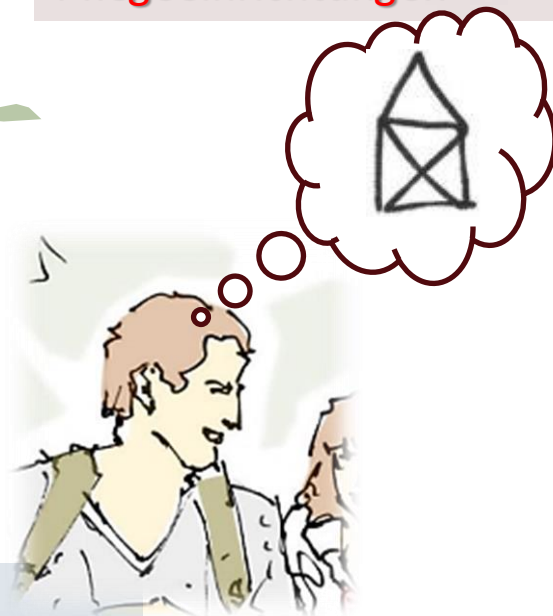
Förderung ambulanter
Pflegeeinrichtungen

Alten- und Pflegeheim
APG DVO NRW
Kapitel 2 Abschnitt 2

Förderung vollstationärer
Pflegeeinrichtungen

Studentenwohnheim
WFB NRW Abschnitt 6

Förderung von Wohnraum für
Auszubildende und
Studierende



Gruppenwohnung
WFB NRW Abschnitt 3
Förderung von
Gruppenwohnungen

Wohnhaus für Kinder und
Jugendliche mit Behinderung
„Finanzierungsmix“
(MHKBD und Stiftungen)

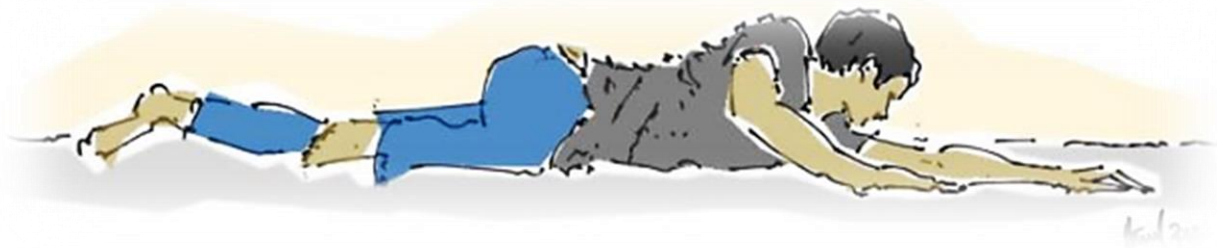
Besondere Wohnform
WFB NRW Abschnitt 7
Förderung von Wohnraum für
Menschen mit Behinderungen in
Einrichtungen mit umfassendem
Leistungsangebot



Quelle: pixabay.com

Hmmm...

Wir sind auf Wohnungsbau spezialisiert.
Sie benötigen eine **Sonderimmobilie**.
Ich fürchte da können wir Ihnen leider
nicht weiterhelfen.





Wärmepumpe (Luft – Erde – Wasser) + Fotovoltaik (Dach und Fassade)



+ Fußbodenheizung

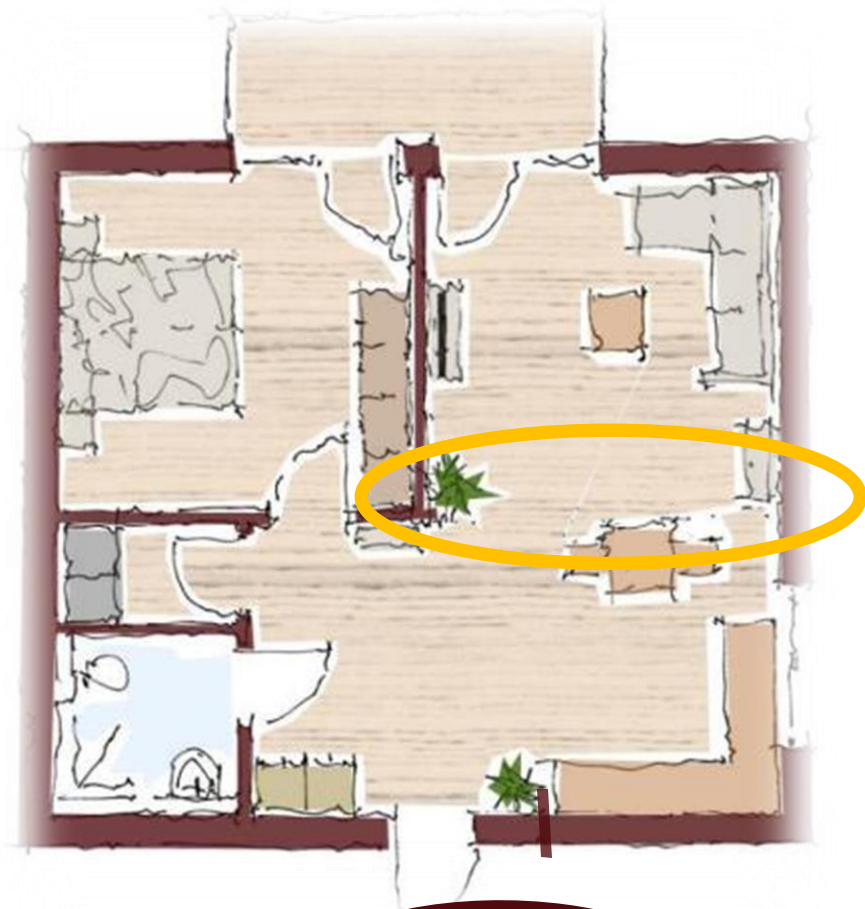




Quelle: pixabay.com

Hmmm ...





Interessant ...

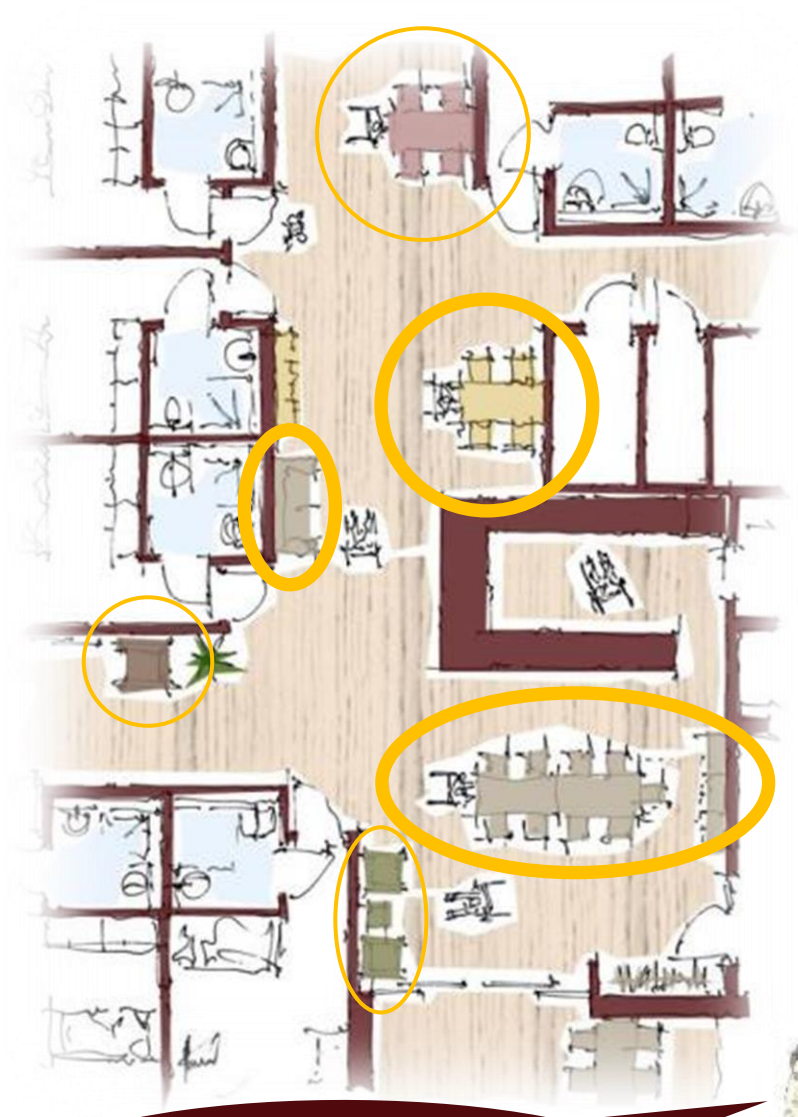
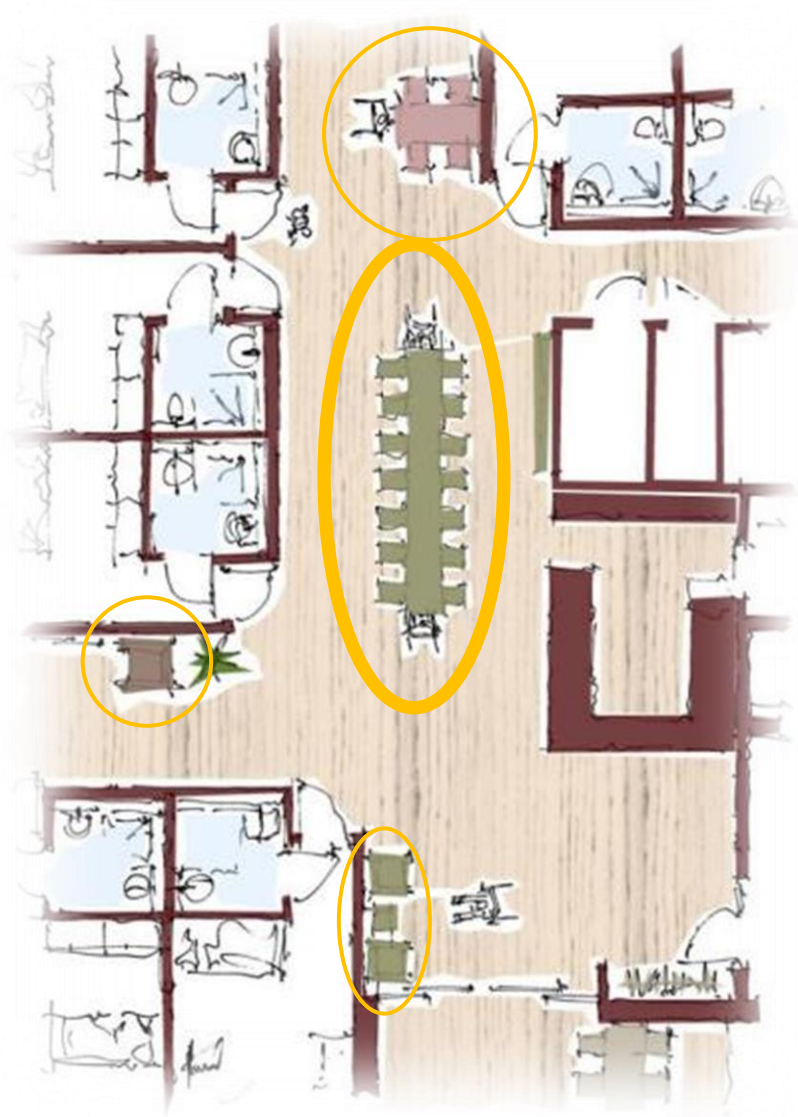





Kein Problem!



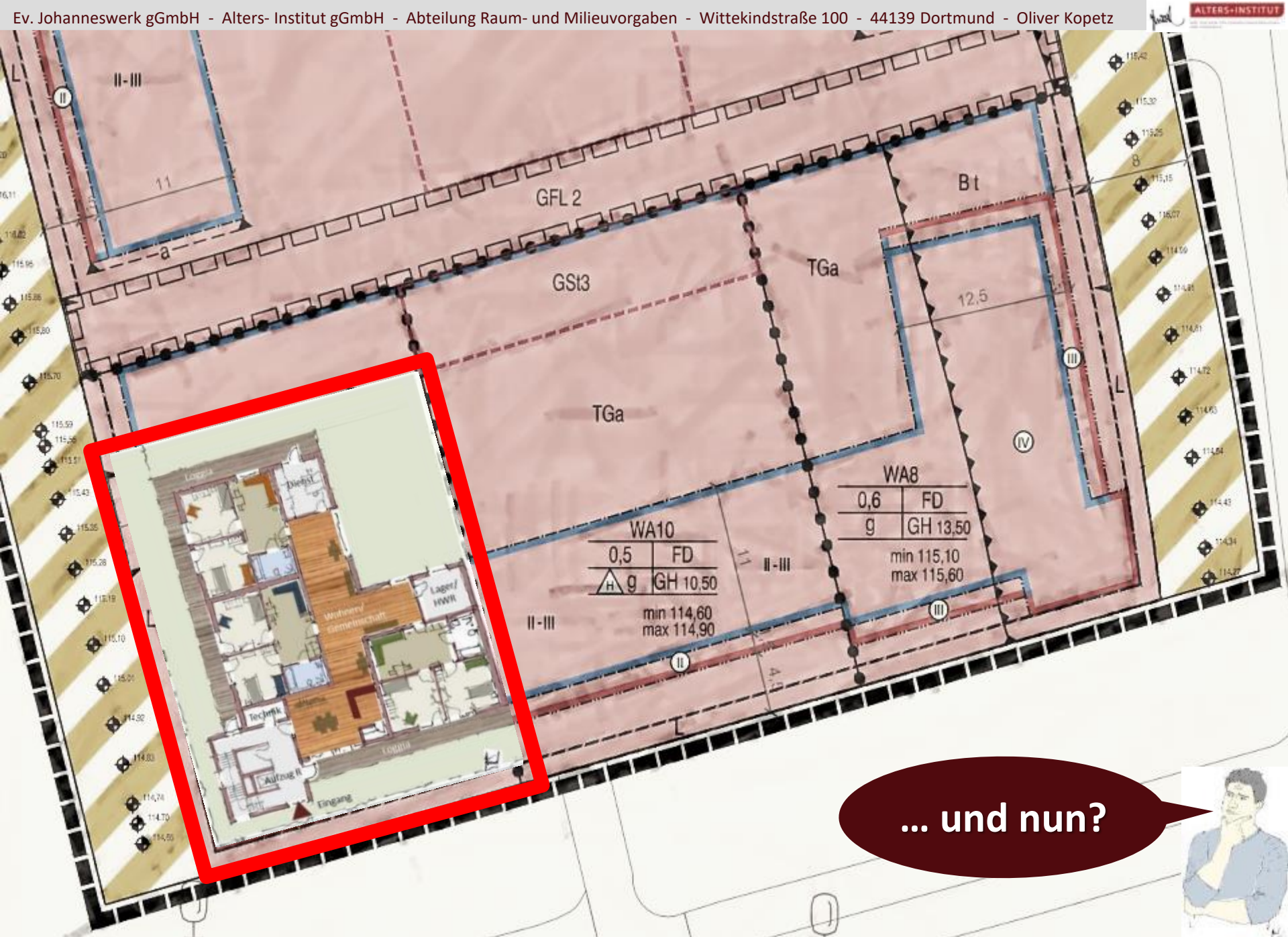
Quelle: pixabay.com

Singularisierung **versus** Gemeinschaft ?!

Okay, aber ...

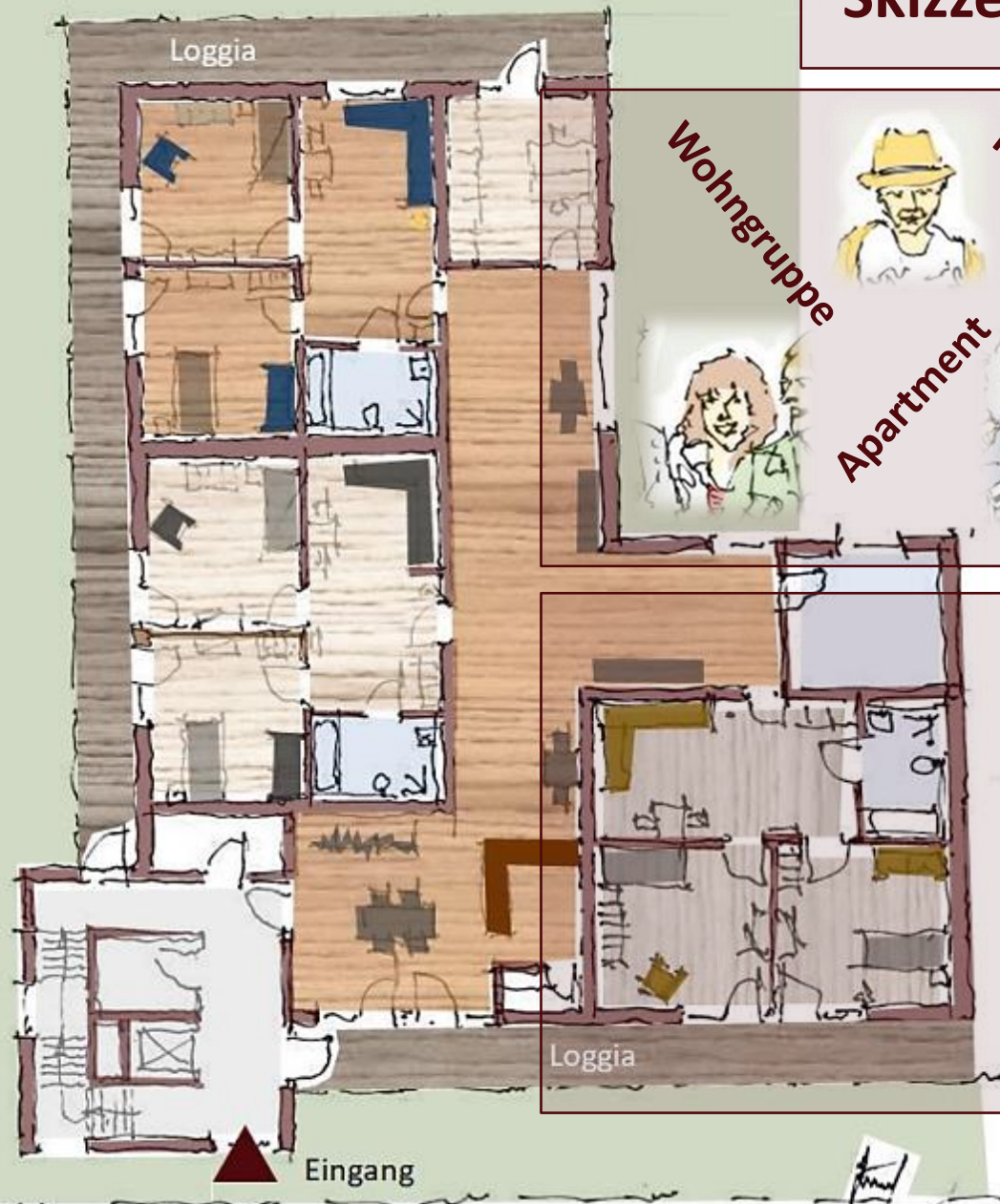
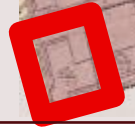




... und nun?



Skizzenhafte Vorprüfung



Wohngruppe



Paarwohnung



Besondere Wohnform



Apartment



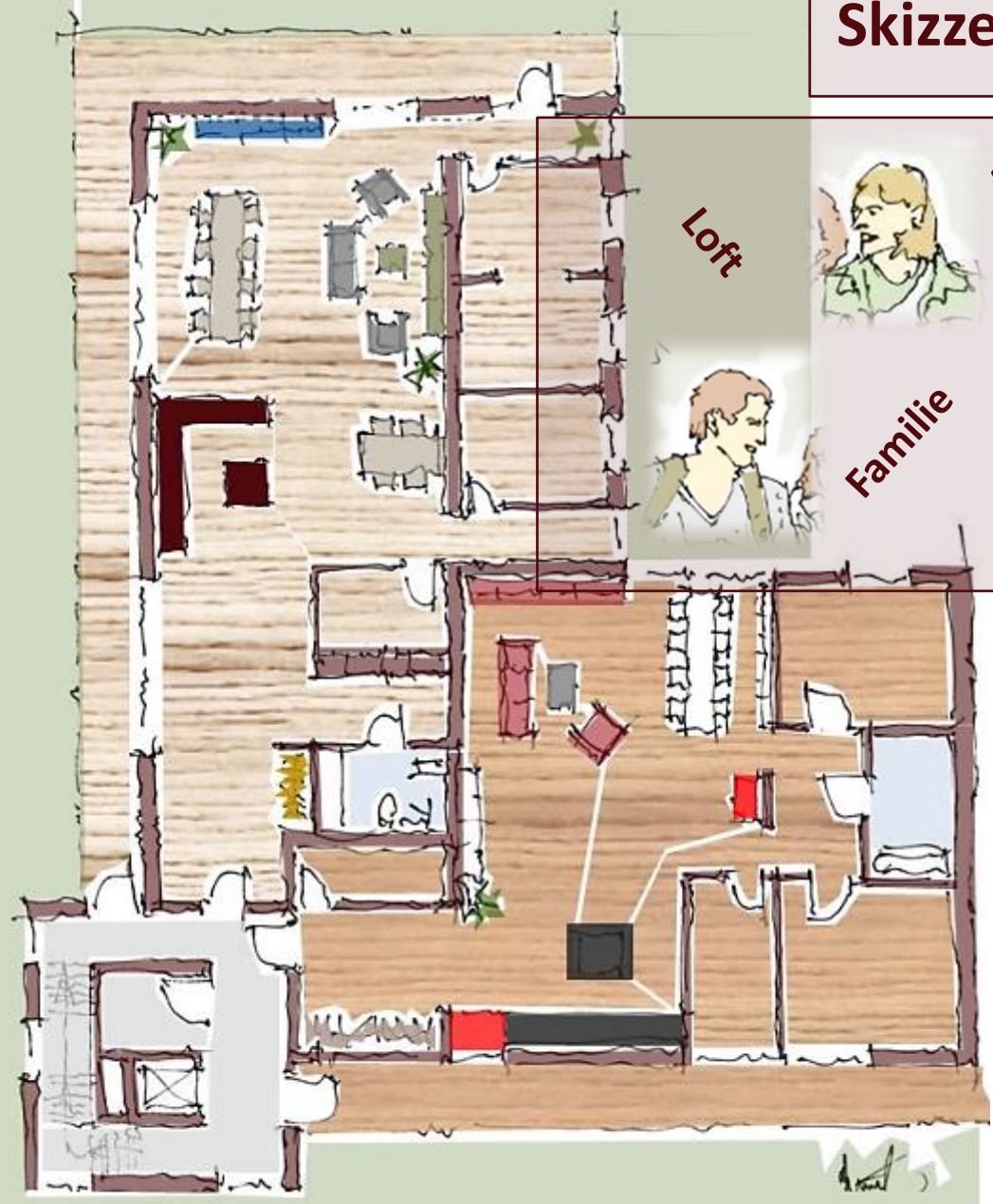
Gemeinschaft



oder



Skizzenhafte Vorprüfung



Loft



Singles/Paare



Familie



Perspektive

... etc.

... ich hätte da noch eine Frage ...





Dürfen wir
den Entwurf auch
„rastern“ ?



Kein Problem!
Wir wohnen alle gleich hier um die Ecke ...



Herzlichen Dank für Ihre Aufmerksamkeit



Haben Sie Fragen? Wir antworten Ihnen gern: oliver.kopetz@alters-institut.de

Oliver Kopetz Dipl.-Ing. Arch. (FH) - Sachverständiger für Barrierefreies Planen + Bauen/AK Sachsen
Ev. Johanneswerk gGmbH - Alters- Institut GmbH - Raum- und Milieuvorgaben - Wittekindstraße 100a - 44139 Dortmund